



Propsteipfarrei  
St. Laurentius  
ARNSBERG



Arnsberg  
sundern

# Sozialpastorale Vernetzung am Beispiel Begegnungscafés

Pastoralwerkstatt Meschede 22.10.2022



Arnsberg  
sundern



Propsteipfarrei  
St. Laurentius  
ARNSBERG

# Inhalte

- 1. Begrüßung und kurze Vorstellungsrunde
- 2. Input
- 3. Austausch
- 4. Was nehme ich mit in den Nachmittag

# Zielbild 2030+ im Erzbistum Paderborn

## Pastoraler Ansatz bei der Lebenswelt der Menschen und gesellschaftliche Verantwortung

Ausgangspunkt für alles pastorale Handeln sind die konkreten Situationen der unterschiedlichen Lebenswelten und Milieus der Menschen

Nicht alles überall! Der Pastorale Raum wird als Netzwerk verstanden.

In jeden Pastoralen Raum gibt es (mindestens) zwei pastorale Schwerpunkte, von denen einer missionarisch und einer diakonisch ausgerichtet ist. Solches konkretes Handeln soll verbindlicher Teil aller Konzepte der Pastoralen Räume sein und wird regelmäßig evaluiert.

Im Erzbistum Paderborn entsteht ein **Netz von Pastoralen Zentren**, an denen die Kernvollzüge von Kirche hauptberuflich gewährleistet werden. Im Zueinander von Pastoralen Zentren soll deutlich werden, als Kirche vor Ort präsent und miteinander unterwegs zu sein.



Amsberg  
sundern



# Begegnungscafès in Hüsten, Sundern + Arnsberg



Arnsberg  
sundern



## Café Galli Cantu



## Café Himmel und Erde



## Café Zeitgeist



## Mehrgenerationenhaus Mittendrin



Arnsberg  
Sundern



## Das Mehrgenerationenhaus Mittendrin

- Gemeindezentrum Liebfrauen als Modellprojekt 1976
- Altentagesstätte läuft aus 2006
- JBZ startet Mehrgenerationen-Projekt Zeitlos 2008
- Das Mittendrin mit Bücherei, Eine Welt Laden und Café entsteht
- Antrag MGH der Kirchengemeinde scheitert 2011
- Der CV Arnsberg-Sundern stellt erneut einen Antrag 2016
- Das MGH geht an den Start 2017



## 2 Schwerpunkte der Propsteipfarrei St. Laurentius

Das  
Sozialpastorale  
Zentrum  
Liebfrauen

Das geistliche  
Zentrum Kloster  
Wedinghausen



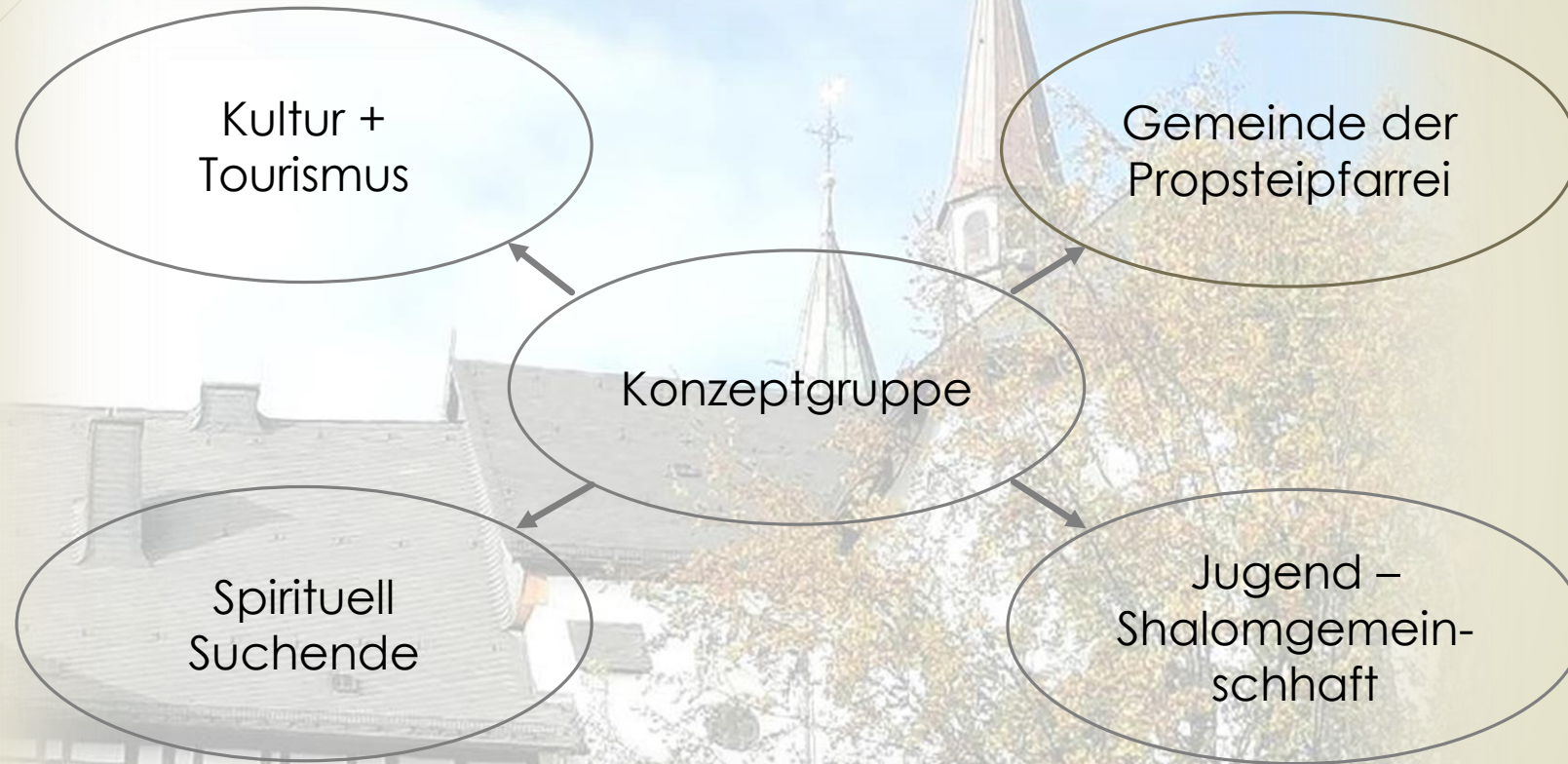
caritas

Arnsberg  
sundern



Propsteipfarrei  
St. Laurentius  
ARNSBERG

# Das geistliche Zentrum Kloster Weddinghausen



Arnsberg  
sundern



Propsteipfarrei  
St. Laurentius  
ARNSBERG

# Das Sozialpastorale Zentrum der Propsteipfarrei St. Laurentius



Arnsberg  
sundern



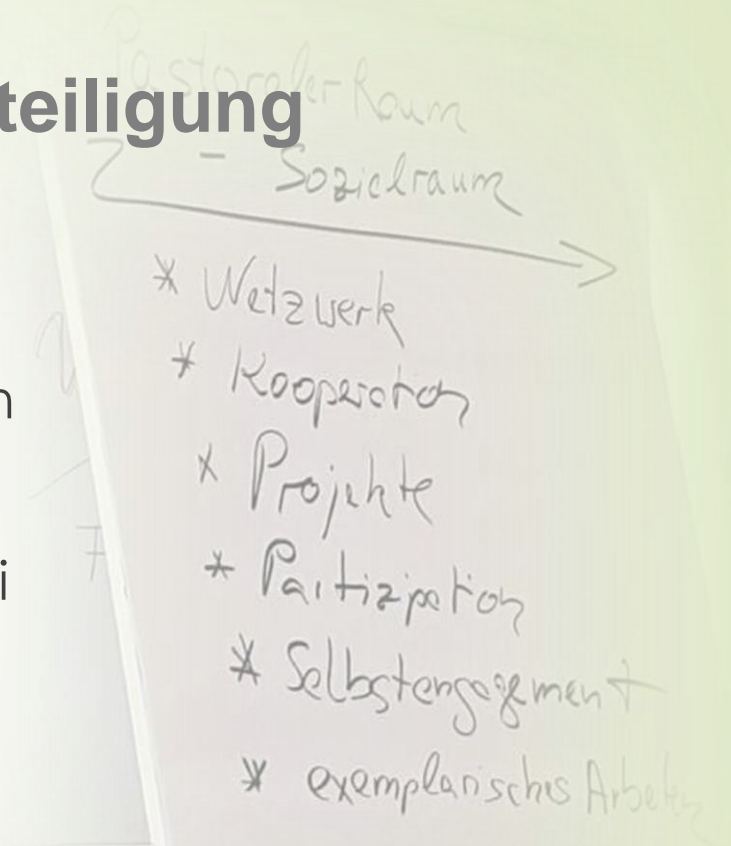
Propsteipfarrei  
St. Laurentius  
ARNSBERG



# Konzeptentwicklung unter Beteiligung

- Der hier arbeitenden Menschen
- Der Nutzer und Nutzerinnen
- Der Gremien der Propsteipfarrei

Dazu braucht es einen „Motor“ – die Steuerungsgruppe!



Arnsberg  
sundern



Propsteipfarrei  
St. Laurentius  
ARNSBERG

# Die Steuerungsgruppe

Christiane Linn (MGH)

Nicola Echterhoff (Gemeindereferentin)

Raphael Röhrig (JBZ)

Ernst Thomas (Pfarrer)

Peter Radischewski (diakonische Pastoral)

Frank Demming (KV)

Ernst Hövelmann (Gemeindeteam)



Arnsberg  
sundern



Propsteipfarrei  
St. Laurentius  
ARNSBERG

# Aufgaben der Steuerungsgruppe

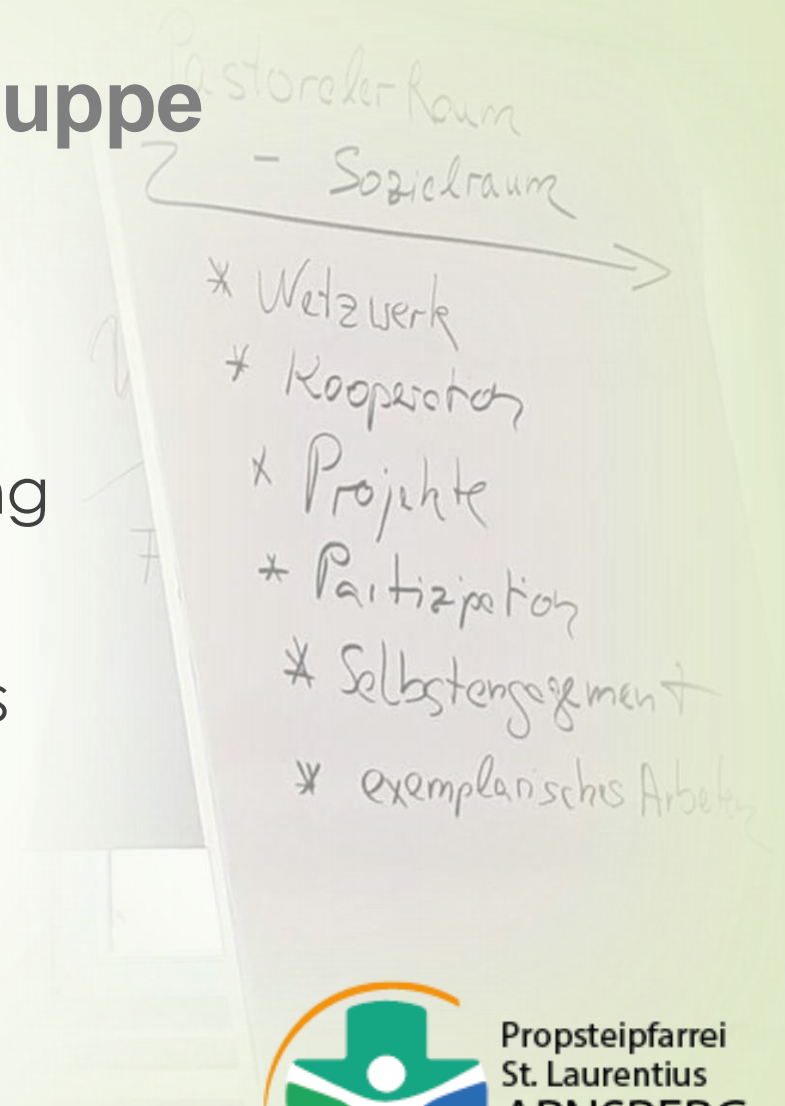
- Prozesssteuerung und Begleitung
- Ergebnissicherung
- Verschriftlichung des Konzeptes



Arnsberg  
sundern



Propsteipfarrei  
St. Laurentius  
ARNSBERG



# Entwicklung und Prozessarchitektur „Sozialpastorales Zentrum“ Liebfrauen, Arnsberg, Stand 10/22

Jan '22   Feb '22   März '22   April '22   Mai '22   Juni '22   Juli '22   Aug '22   Sep '22   Okt '22   Nov '22

**Sept. 2021**  
Auftakt und Bildung einer STG

**STG**  
10. März

**27. April  
Ausgefallen  
Fahrt zum  
Soz.-Past.  
Zentrum  
Duisburg**

Treffen der STG Wedinghausen und der STG Soz.-Past. Zentrum

**STG**  
Erarbeitung Zielsetzung Prozessarchitektur Schritte

**13. Sept.**  
Fahrt zum Soz.-Past. Zentrum Duisburg

Resonanzen Zielformulierungen

Auswertung Sozialraum Analyse + weitere Schritte



Arnsberg  
sundern



Propsteipfarrei  
St. Laurentius  
ARNSBERG

# Das Mehrgenerationenhaus Mittendrin

Engagierte/  
Referenten

Hospitz

Senioren-  
haus  
St. Anna

Weitere  
Akteure  
z.B. KITAS,  
Musikschule

MGH  
Mehrgenerationen-  
haus

Tages-  
pflege

Anbindung  
Fachbereich  
SRO

Nachbarn

Propstei-  
pfarrei

Stadt  
Arnsberg



Arnsberg  
sundern



Propsteipfarrei  
St. Laurentius  
ARNSBERG

# Das Mehrgenerationenhaus „Mittendrin“



Gefördert durch:



Bundesministerium  
für Familie, Senioren, Frauen  
und Jugend



Pastoraler Raum  
ARNBERG



Fachstelle  
Zukunft Alter

# Austausch

Fragen

Ideen

Gedanken



Arnsberg  
sundern



Propsteipfarrei  
St. Laurentius  
ARNSBERG